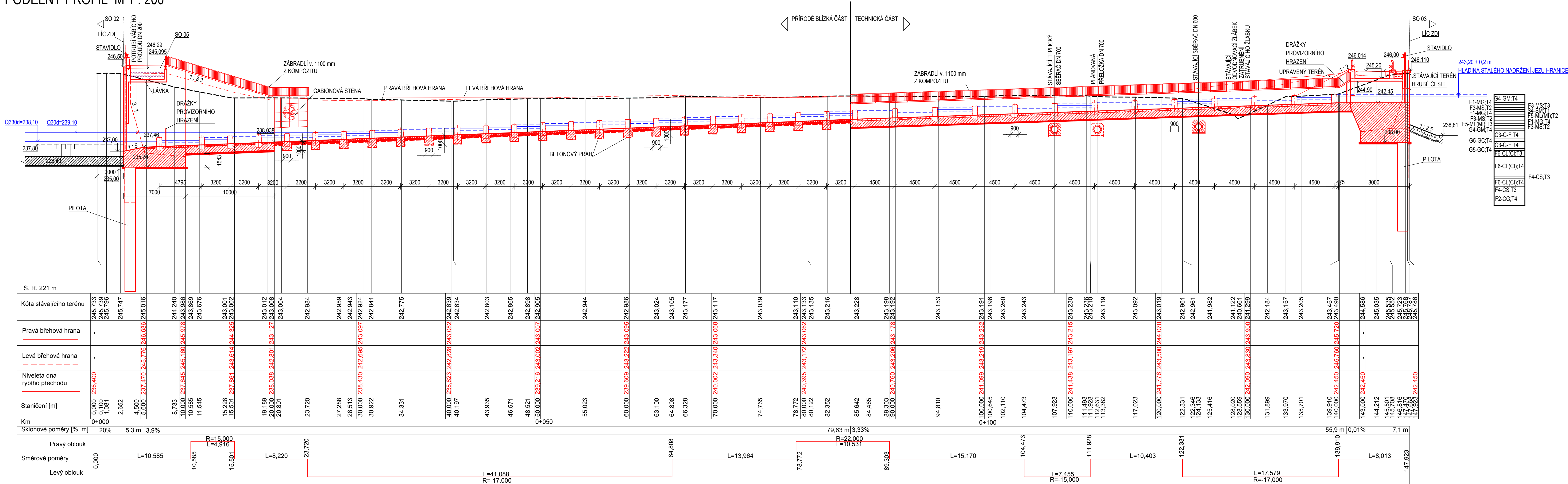


## PODÉLNÝ PROFIL M 1 : 200



## TABULKA GEOLOGICKÝCH PARAMETRŮ

G3-G-F;T4	šterk s příměsí jemnozrnné zeminy uheľý
F1-MG;T3	hĺna šterkovitá tuhá
F1-MG;T4	hĺna šterkovitá pevná
F7-MH;T2	hĺna s vysokou plasticitou tuhá
F5-M(L(MI));T2	hĺna s nízkou/střední plast. tuhá
F3-M;T2	hĺna písčitá tuhá
G4-GM;T4	šterk hĺnitý uheľý
F5-M(L(MI));T3	hĺna s nízkou/střední plast. pevná
S4-SM;T1	písek hĺnitý kypřý
F3-M;T3	hĺna písčitá pevná
F1-MG;T4	hĺna šterkovitá pevná
G5-GC;T4	šterk jílovitý uheľý
S4-SM;T2	písek hĺnitý středně uheľý
G4-GM;T3	šterk hĺnitý pevný
F3-M;T2	hĺna písčitá tuhá
F4-CS;T3	jíl písčitý pevný
T2-CG;T4	jíl šterkovitý pevný

**SOUŘADNICOVÝ SYSTÉM: S-JTSK**

**VÝŠKOVÝ SYSTÉM:**



ZHOTOVITE

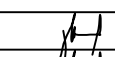

SDRUŽENÍ DPB + VALBEK

**DOPRAVOPROJEKT BRNO** DOPRAVOPROJEKT BRNO a.s. VALBEK, spol. s r.o.  
Kounicova 271/13, 602 00 BRNO Děčínská 717/21, 400 03 Ústí n. L. 

AUTORIZACE:

## D.6

**DSP 2016**

ŘEDITEL ATELIÉRU	ING. VLADIMÍR NAVRÁTIL			
HLAVNÍ INŽENÝR PROJEKTU	ING. PETR HUSÁK			
ZODPOVĚDNÝ PROJEKTANT	ING. ŠÁRKA NOVOTNÁ			
VYPRACOVAL	ING. ŠÁRKA NOVOTNÁ			
KONTROLOVAL	ING. JAROMÍR DRAŠAR			
NÁZEV AKCE			DATUM	07/2016
<b>BEČVA, HRANICE - PPO MĚSTA</b>  <b>BEČVA, JEZ HRANICE - ZKAPACITNĚNÍ JEZU A RYBÍ PŘECHOD</b>			FORMÁT	6 x A4
			MĚŘITKO	1:200
			Č. ZAKÁZKY	14-041-A1-DSP
			ÚČEL	<b>DSP</b>
NÁZEV ČÁSTI			Č. SOUPRAVY	Č. PŘÍLOHY
<b>PODÉLNÝ PROFIL</b>				<b>D.6.3</b>